

# KMEW

「外装材総合メーカー」ケイミュールがお届けする

# ARCHITECT 特別講演会



©Toshiyuki Yano / BOOK AND BED TOKYO

## 講演テーマ「はじまりについて」

貴社ますますご清栄のこととお慶び申し上げます。

このたび、設計事務所様向けにアーキテクト特別講演会を開催させていただき運びとなりました。

建築家の谷尻誠氏をお招きし、「はじまりについて」というテーマで講演していただきます。

ぜひともご来場賜りますよう、よろしくお願いいたします。



©Toshiyuki Yano / ONOMICHI U2

建築家

谷尻 誠

たにじり まこと

SUPPOSE DESIGN OFFICE Co., Ltd.  
代表取締役



Photo: 手塚建築研究所

1974年 広島生まれ。

2000年、建築設計事務所SUPPOSE DESIGN OFFICE設立。

2014年より吉田愛と共同主宰。

広島・東京の2カ所を拠点とし、インテリアから住宅、複合施設など国内外合わせ多数のプロジェクトを手がける傍ら、穴吹デザイン専門学校特任講師、広島女学院大学客員教授、大阪芸術大学准教授なども勤める。

近作に「ONOMICHI U2」「BOOK AND BED TOKYO」

「常滑の家」など。

最近では東京事務所にて飲食業態「食堂」や不動産屋「絶景不動産」を開業するなど、活動の幅も広がっている。

著書に「談談妄想」(ハースト婦人画報社)

「1000%の建築」(エクスマレッジ)

作品集「SUPPOSE DESIGN OFFICE

-Building in a Social Context」(FRAME社)。

# TANIJIRI MAKOTO SPECIAL TA

受講料 / 無料 (CPD対象セミナー)

但し、事前のお申し込みが必要です。(裏面申し込み書をご参照ください。)

日時

2018年7月26日(木)

13:30 (受付開始) / 14:00 ~ 17:00

会場

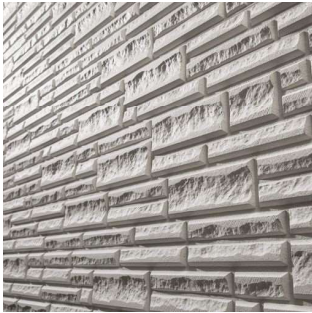
福岡国際会議場 4階

〒812-0032 福岡市博多区石城町2-1

同時開催

ケイミュールの非住宅向け外装商品・構造展示を併設会場で展示しております。

14:00 ~ 17:00



邸宅の風格をまとった圧倒的な深掘り。

次世代外装パネル  
*Legerair*  
レジュール

GOOD DESIGN AWARD 2017



自然の風合いをそのままに時間とともに変化をする。

**SOLIDO**  
type\_M\_LAP  
type\_M\_FLAT



設計段階から取り入れる、新しい雨とい。

**Archi-spec T01**  
GOOD DESIGN AWARD 2014



先進のデザイン性で外観美(屋根/外壁)を高める新ブランド登場。

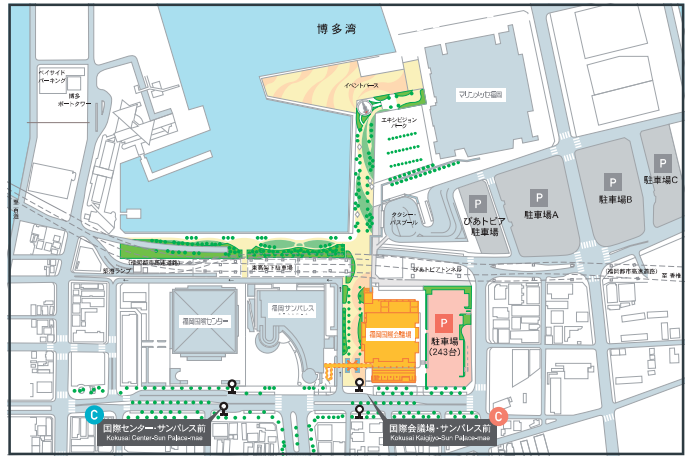
**GRAND NEXT**  
グランドネクスト

## ケイミュー アーキテクト 特別講演会 申込

### ■ アクセス



### ■ 周辺地図



### ■ 電車でお越しのお客様

地下鉄呉服駅より徒歩12分、地下鉄中洲川端駅より徒歩15分、西鉄天神駅より徒歩22分、地下鉄天神駅より徒歩22分、JR博多駅より徒歩27分

- ・定員(約250名)になり次第、締め切らせていただきます。
- ・受付が完了した方にFAXにて「予約受付票」をご送信いたします。
- ・事前にお送りした「予約受付票」を持って、受付開始の13:30より会場にお越し頂いた方から順に、受付にて当日の座席整理券とお引換えさせていただきます。
- ・「予約受付票」をお持ちでない場合受講できない場合がありますので必ずご持参ください。
- ・福岡国際会議場及び、近隣の駐車場には限りがございます。なるべく公共の交通機関をご利用頂ますよう、宜しくお願い致します。

アーキテクト特別講演会 参加申込み書 ※ 下欄の個人情報のお取扱いについて、注意書きをよくお読みの上、ご記入ください。

|      |   |        |   |
|------|---|--------|---|
| フリガナ |   | フリガナ   |   |
| 会社名  |   | お名前    |   |
| 電話番号 |   | FAX 番号 |   |
| ご住所  | 〒 |        | — |

注:(1)個人情報のご提供はお客様の任意でお願いします。(2)上記の個人情報はケイミュー株式会社が管理し、それ以外の他の何者も関与するものではありません。(原則として、お客様の個人情報は第三者に開示いたしません。)(3)本状の回収作業はケイミュー株式会社が行います。



お申し込み・お問い合わせ お申し込みは上記内容を明記していただき、FAXで送付をお願いいたします。

ケイミュー株式会社 九州営業開発室  
藤浦 宛 TE L:092-523-9755

[FAX] 092-523-9756