

ふくおかの 美しい景観・まちづくりと 新県立美術館展

もっと！福岡をステキなまちへ
2024.4.3 水 ▶ 5.10 金

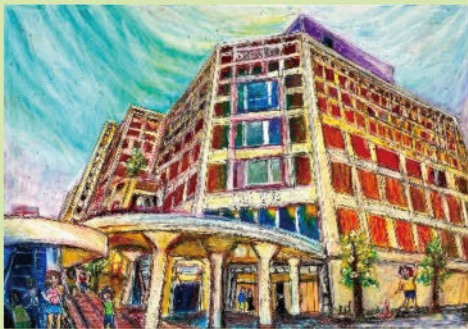
福岡県庁 11階 福岡よかもんひろば 南棟展示室

開館時間…8:30～17:15 休館日…土・日・祝（県庁閉庁日）【入場無料】



福岡よかもんひろば!

主催：福岡県都市計画課・住宅計画課・文化振興課



【絵画部門 小学生の部 大賞】「光輝く知の館」田代 実夕さん

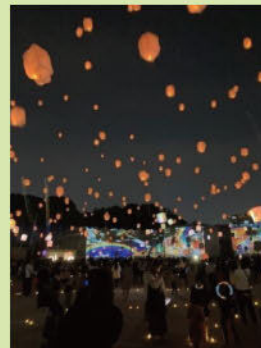


【絵画部門 中学生の部 大賞】
「時の交差点」井筒 珠希さん



【絵画部門 学生・一般の部 大賞】
「fishmongers」山口 潔子さん

第27回 福岡県美しい景観選



【写真部門 景観発見賞】
「150年の歴史」加藤 大航さん

福岡県では、個性豊かで美しく、誇りを持って次世代に継承することができるまちづくりを推進するため、まちづくり団体・大学・市町村・県で構成する「福岡県美しいまちづくり協議会」を中心に様々な事業を実施しています。その活動の一環として毎年、福岡県の美しい風景を題材とした絵画や写真を募集しております。第27回を迎えた今回は、「みんなに見せたいわたしのまちの風景」をテーマとして、1160点の応募があり、厳正なる審査の結果、24点の入選作品が決定しました。

第36回 福岡県美しいまちづくり建築賞

「福岡県美しいまちづくり建築賞」は、福岡県内の個性豊かで美しく、良好な景観を形成する建築物を表彰し、美しいまちづくりに対する県民意識の醸成を図ることを目的として実施しています。今回は、ご応募いただいた47の作品の中から、幅広い分野の学識経験者などで構成する選考委員会による厳正なる審査を経て、特に優れた作品が大賞、優秀賞として表彰されました。



【一般建築の部 大賞作品】太宰府天満宮 仮殿 (©阿野太一)
株式会社藤本杜介建築設計事務所



【住宅の部 大賞作品】houseG / shopG
一級建築士事務所木村松本

ふくおかの美しい景観・まちづくりと新福岡県立美術館展

2024.4.3 水 ▶ 5.10 金 福岡県庁 11階福岡よかもんひろば 南棟展示室



新福岡県立美術館外観イメージ (画像提供 / 隈研吾建築都市設計事務所)



新福岡県立美術館

福岡市天神の須崎公園で、前身の福岡県文化会館の頃から半世紀を超えて福岡県のアートシーンとともに歩んできた福岡県立美術館。未来へのステップアップを目指して、隈研吾建築都市設計事務所の設計による新福岡県立美術館が新たに建設されます。場所は大濠公園の南側、日本庭園と福岡武道館の敷地で、令和11年(2029年)度開館の予定です。整備の取り組みを、建築模型やパネル展示でご紹介いたします。



新県立美術館の最新情報は特設サイト「新福岡県立美術館が大濠公園にできるまで」をご覧ください。
<https://2029.fukuoka-kenbi.jp/> 「新県美 2029」で検索

新福岡県立美術館 計画敷地

同時開催展示のご案内

九州産業大学 住居・インテリア学科 卒業制作・卒業研究作品展

九州産業大学 住居・インテリア学科では、豊かで潤いのある暮らしを創出する住居・インテリア領域の技術者の育成をめざしています。学生たちが卒業制作及び卒業研究として取り組んだ成果を展示いたします。



【人と人、人との社会の距離に注目した集合住宅の設計】
(卒業設計)



【発達障がい児の自立支援とその母親の"居場所"の在り方】(卒業設計)



【学生食堂空間の音響性能評価】(卒業研究)



YOKAMON HIROBA!

福岡よかもんひろば! 福岡県庁 11階

開館時間…8:30-17:15 休館日…土・日・祝 (県庁閉庁時)

アクセス

[JR]「吉塚駅」下車 徒歩約10分
[地下鉄]「馬出九大病院前駅」下車 2・6番出口より徒歩約5分
[西鉄バス]「県庁前」下車 徒歩約1分
公共交通機関のご利用をおすすめします。

11階にお越しの際は、西側ホールの「11階行きエレベーター(2基)」をご利用ください。扉のイラストが目印です。

【お問合せ】TEL…092-645-1835 (福岡よかもんひろば)

公式ホームページより、イベントやカフェメニューなど様々な情報を配信中! ▶

HP…yokamon-hiroba.jp 福岡よかもんひろば [fukuokayokamon](https://www.instagram.com/fukuokayokamon)

* 詳しい情報は「福岡よかもんひろば」ホームページをご覧ください。* 掲載内容は変更となる場合がございます。ご了承ください。
* 表示価格は税込です。* 写真・イラストはイメージです。

