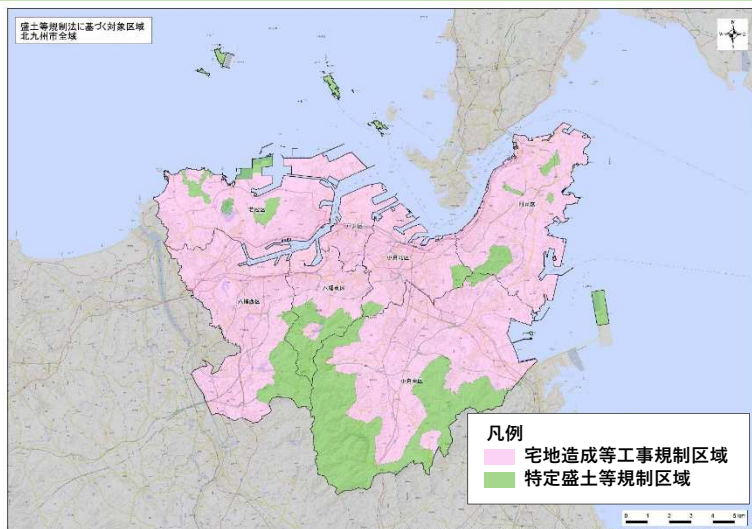


# 盛土規制法の運用を開始します

令和5年5月26日に「宅地造成及び特定盛土等規制法（通称：盛土規制法）」が施行されました。北九州市では令和7年4月1日に対象となる区域を指定し、運用を開始します。  
このたび盛土規制法に基づく対象区域を公表いたしましたので、お知らせいたします。

## ■ 盛土規制法に基づく対象区域



北九州市全域を「宅地造成等工事規制区域」または「特定盛土等規制区域」に指定します。土地の用途（宅地、農地、森林等）にかかわらず、一定規模以上の盛土等を行う場合は、あらかじめ許可が必要です。

ホームページに掲載しています



※現時点で効力は生じておりません

## ■ 盛土規制法の許可または届出の対象となる盛土等の規模

赤文字

宅地造成等工事規制区域内の許可対象  
特定盛土等規制区域内の届出対象

青文字

特定盛土等規制区域内の許可対象

### <土地の形質の変更(盛土・切土)>

例えば… ●宅地を造成するための盛土・切土 ●残土処分場における盛土・切土 ●太陽光発電施設の設置のための盛土・切土 等

要件	①盛土で高さが 1m超 2m超 の崖※を生ずるもの	②切土で高さが 2m超 5m超 の崖を生ずるもの	③盛土と切土を同時に行い、高さが 2m超 5m超 の崖を生ずるもの(①、②を除く)	④盛土で高さが 2m超 5m超 となるもの(①、③を除く)	⑤盛土又は切土をする土地の面積が 500㎡超 3,000㎡超 となるもの(①～④を除く)
イメージ図					

### <一時的な土石の堆積>

例えば… ●土石のストックヤードにおける仮置き 等

要件	⑥最大時に堆積する高さが 2m超 5m超 かつ面積が 300㎡超 1,500㎡超 となるもの	⑦最大時に堆積する面積が 500㎡超 3,000㎡超 となるもの
イメージ図		

※「崖」とは、地表面が水平面に対し30度を超える角度をなす土地で、硬岩盤（風化の著しいものを除く）以外のものをいいます。

## ■ 運用開始時に行われている工事の届出について

運用開始日より前に工事に着手し、運用開始日以降も盛土等の工事を行う場合、運用開始日から21日以内に法第21条第1項・第40条第1項に基づく届出を行う必要があります。また、運用開始日までに未着手または許可申請中の工事は、新たに盛土規制法の許可が必要な場合がありますのでご注意ください。

北九州市の盛土規制法に関する情報は、ホームページに掲載しています。右のQRコードからアクセスいただき、ご確認ください。

[https://www.city.kitakyushu.lg.jp/contents/077\\_00012.html](https://www.city.kitakyushu.lg.jp/contents/077_00012.html)



<お問い合わせ>

北九州市都市戦略局計画部開発指導課  
電話番号：093-582-2644