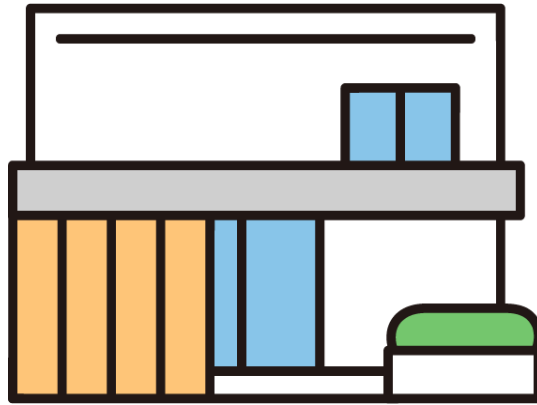


戸建て中古住宅

購入費用の一部を補助します

戸建て中古住宅に住みたいけど何か補助金はないんだろうか？



戸建て中古住宅取得補助金ってどんな条件でいくら貰えるんだろう？



飯塚市

戸建て中古住宅取得補助金制度

購入費用(税抜)の1割

上限30万円

さらに…

中学生の年代以下のお子様1人につき

10万円

を加算

対象となる方には条件がございます。

詳しくは、飯塚市HP又はお電話にてご連絡ください！



例) 夫(33歳) 妻(26歳) 子(0歳)

中古住宅の購入費用が2,000万円するとき

合計 40万円 (補助金上限 30万円+加算 10万円)

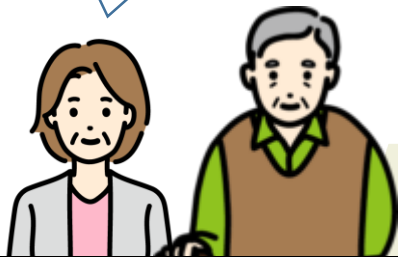
子ども加算10万円×1人

戸建て中古住宅

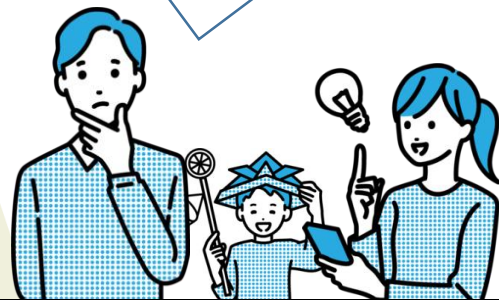
を購入した際はご相談ください！

＼皆さんも **飯塚市** に移住しませんか？／

飯塚市に移住してきて
新築の家を建てたけれ
ど何か補助金はないか
しら？



飯塚市に移住したいけれ
ど、この補助金の要件
や金額が気になる。



飯塚市筑豊地域外からの 移住者住宅取得奨励金制度

100万円

市内に住宅を取得する移住者に対し、経費の一部を奨励金として交付します！
さらに・・・

中学生の年代以下のお子様1人につき

10万円

 を加算

＃主な交付対象者の要件

- 転入の直前3年以上筑豊地域外に居住していた方
- 住宅の契約日が令和2年4月1日以降であり、当該契約日が転入日前又は転入した日から起算して3年以内であること
- 申請日における交付対象者及びその同一世帯に属するもの全員が本市の市税等を滞納していないこと
- 継続して5年を超えて定住する意思を有すること
- 同一の住宅について国、県、市その他の団体からの補助等を受けていないこと(重複して交付を受けることを認めたものを除く)

詳しくは建設政策課まで！

その他、移住に関する情報は「飯塚移住計画」をチェック！

対象になる方など条件につきましては、お電話またはHPにて、ご確認ください。



【問合せ先】

〒820-8501 福岡県飯塚市新立岩5番5号
飯塚市役所 都市建設部 建設政策課 住環境整備係(本庁5階)
直通電話:0948-22-5515